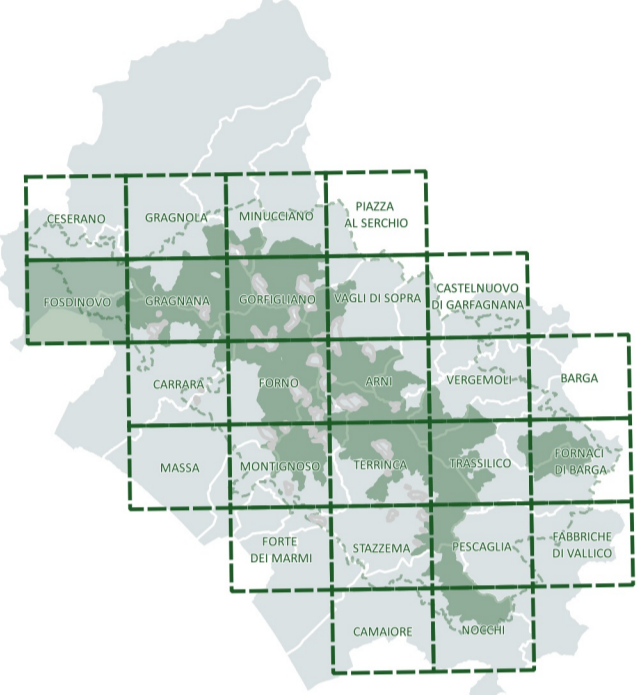


PIANO INTEGRATO DEL PARCO

Parco Regionale Alpi Apuane



Sezione Pianificatoria. Quadro Conoscitivo
Varietà merceologiche, materiali e attività di escavazione e estrazione
(scala 1:10.000)

FOSDINOVO

QC
12



Elementi geologici, depositi quaternari e antropici

Limiti geologici

- contatto stratigrafico e/o litologico
- - - - - contatto stratigrafico e/o litologico sepolto o incerto
- contatto tettonico
- contatto tettonico sepolto o incerto
- faglia
- - - - - faglia sepolto o incerto
- ▼▼▼▼ sovrascorrimento
- ▼▼▼▼ sovrascorrimento sepolto o incerto

DS - Depositi superficiali

- Depositi alluvionali (Olocene)
- Depositi alluvionali (Pleistocene)
- Depositi glaciali e fluvio-glaciali, depositi di versante periglaciali
- Depositi lacustri
- Depositi palustri
- Terreni di riporto, bonifica per colmata
- Depositi eolici
- Sabbie litorali

Ravaneti

- Area di gestione del detrito
- Deposito di versante misto a ravaneto
- Informi
- Misto
- Non classificato
- Pezzame
- Pezzame e Sassi
- Sassi

Classificazione del substrato geologico: principali varietà merceologiche e materiali potenzialmente estraibili

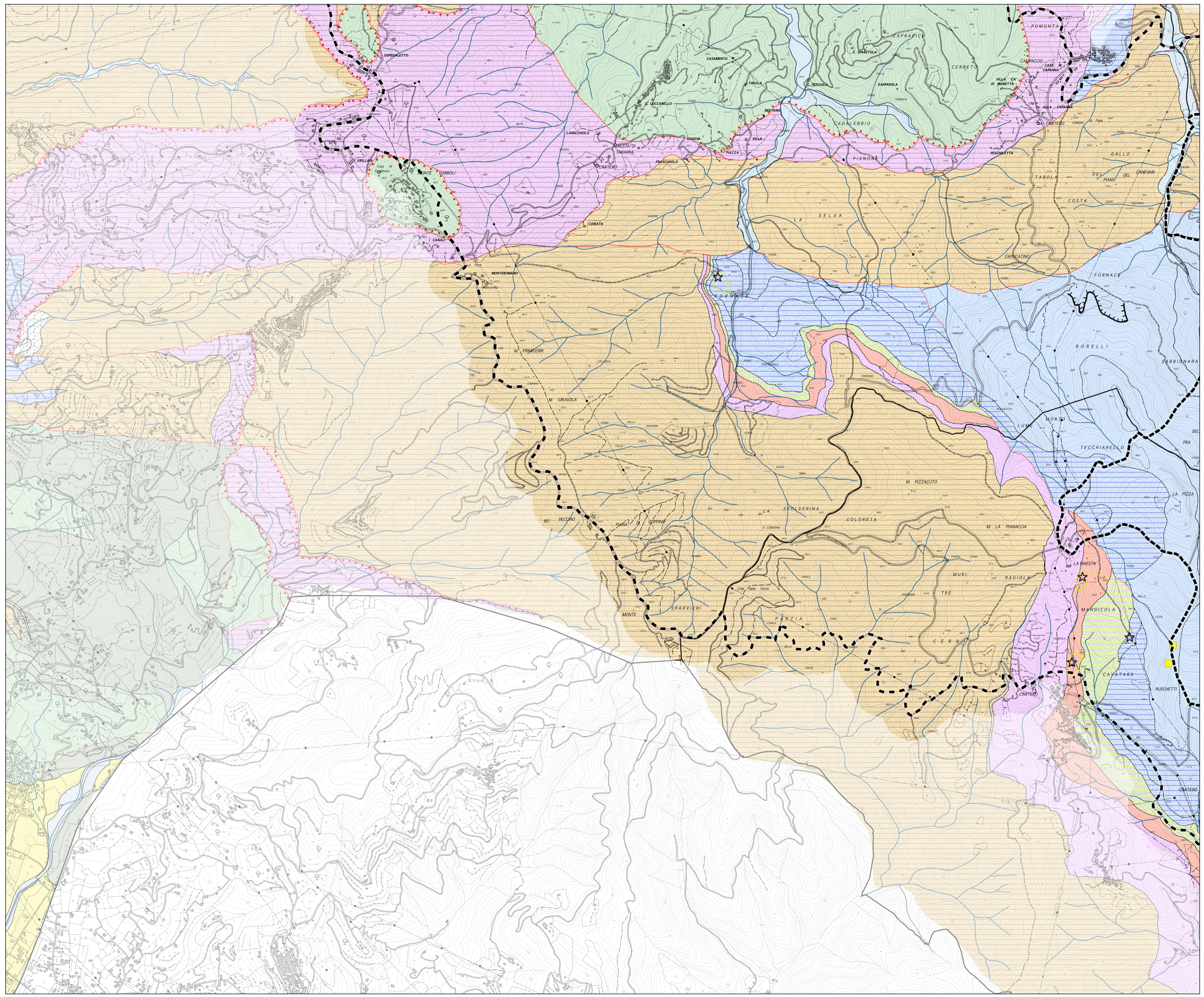
Varietà merceologiche

- | | |
|--------------------------------|---|
| aa - Ardesia Apuana | ar - Arabescato |
| cd - Pietra di Cardoso | ca - Calciata |
| Marmi bianchi | cl - Marmi Calcatoidi |
| or - Ordinario | br - Breccia rossa |
| oa - Marmo ordinario Altissimo | fa - Fantastico |
| st - Statuario | RS - Breccie di Rio Serra |
| bi - Bianco | Marmi cipollini |
| ba - Bianco Altissimo | cp - Cipollino |
| Marmi grigi e venati | Marmi storici |
| gr - Grigio | bs - Breccia di Seravezza |
| nu - Marmo nuvolato | rb - Rosso rubino |
| ve - Venato | co - Nero di Colonnata |
| zb - Zebrino | Varietà non determinata / Marmi non coltivati |

Materiali potenzialmente estraibili: classificazione delle formazioni geologiche litologiche secondo

caratteristiche mineralogiche, giacimentologiche e merceologiche simili
Fonte: Piano Regionale Cave - Tabella dei materiali potenzialmente estraibili e loro associazioni.

- Ardesie e Filladi
- Arenarie
- Argilli e Silti
- Basalti-Andesiti
- Calcarei
- Calcarei e Marne
- Calcarei, Argilli e Silti
- Conglomerati e Breccie
- Dolomie
- Dolomie e Calcari
- Ghiaie e Ciottoli
- Graniti e Tonalti
- Marmi e Marmi dolomitici
- Marne
- Marne, Argilli e Silti
- Materiali a composizione e genesi eterogenea
- Materiali sciolti a composizione eterogenea
- Metarenarie e Quarziti
- Radiolari e Diatomiti (Diapri)
- Rocce metamorfiche a composizione eterogenea
- Rocce sedimentarie a composizione eterogenea
- Scisti
- Serpentiniti
- Torbe e Argille



scala 1:10.000

- #### Limiti amministrativi
- Limiti amministrativi comunali
- #### Area Parco
- Limite area parco
 - Limite area contigua
 - Limite di area contigua di cava
- #### Idrografia superficiale
- Reticolo idrografico (L.R. 79/2102, art. 22 lettera e, approvato DCR 28/2020)
 - Specchi d'acqua
- #### Forme antropiche
- ##### Elementi di archeologia mineraria e dell'estrazione
- Tracciato di via di lizza (anche meccanizzato)
 - Tracciato del piano inclinato meccanizzato (tratto esterno non conservato)
 - Tracciato del piano inclinato meccanizzato (tratto in galleria conservato)
 - Tracciato della ferrovia marmifera (tratto ora sommerso dal lago artificiale di Granolazzo)
 - Tracciato della ferrovia marmifera (tratto ora utilizzato dalla viabilità rotabile)
 - Manufatti accessori all'attività estrattiva (piri, rinvii di filo elicoidale, tracce di teleferiche, rotaie, muri di contenimento)
 - Stazioni della ferrovia marmifera
- #### Cave storiche
- ★ Cave antiche (così come identificate nelle carte geomorfologiche delle Linee guida sui ravaneti)
- #### Siti estrattivi materiali ornamentali storici (M.O.S.) del P.R.C.
- Siti M.O.S. coltivabili ordinariamente
 - Siti M.O.S. di cui all'art. 2, comma 1, lettera d), della l.r. 35/2015
 - Possibili aree di reperimento M.O.S. (PMOS) da approfondire a livello di pianificazione comunale
- #### Cave (aggiornamento dello stato di attività al luglio 2021)
- Cava attiva
 - Cava attiva a cielo aperto e in sotterraneo
 - Cava inattiva
 - Cava in sotterraneo attiva
 - Cava in sotterraneo inattiva
 - Saggio di cava
- #### Viabilità di cava - strade di arroccamento
- Strade a servizio di cave attive
 - Strade a servizio di cave inattive
- #### Opere antropiche connesse alle cave
- Area di sbancamento, cava o miniera a cielo aperto
 - Orlo di scarpata di cava